

📍 SANKT ENGLMAR, BAYER. WALD

★★★★★ SUPERIOR  
**ANGERHOF**  
SPORT- UND WELLNESSHOTEL

EIN PARADIES  
FÜR ERHOLUNG  
& GENUSS



IM ANGERHOF ERLEBEN  
SIE DAS NATÜRLICHE  
ZUSAMMENSPIEL AUS  
ENTSPANNUNG UND  
GENUSS – IHR RÜCKZUGS-  
ORT IM HERZEN DES  
BAYERISCHEN WALDES





*Lisa-Maria Meyer*  
stv. Hoteldirektorin



*Dieter Mayr*  
Restaurantleiter



*Miron Pfau*  
Küchenchef



*Helmut Rudolf*  
Wellnessleitung



*Lukas Frisch*  
Rezeptionsleitung

# HERZLICH WILLKOMMEN



EINE OASE DER ENTSPANNUNG  
UND DES GENUSSES MIT BLICK  
AUF DEN LUFTKURORT SANKT  
ENGLMAR AUF 900 M

Willkommen im Angerhof, Ihrem Rückzugsort der Extraklasse, wo die Hektik des Alltags dem sanften Flüstern der Natur weicht.

Über der Ortsmitte von Sankt Englmar erhebt sich das Angerhof Sport- und Wellnesshotel, eingebettet in die atemberaubende Natur des Bayerischen Waldes.

Hier erwartet Sie nicht nur eine Unterkunft, sondern ein Erlebnis für alle Sinne.

*Maria und Franz Wagnermayr*

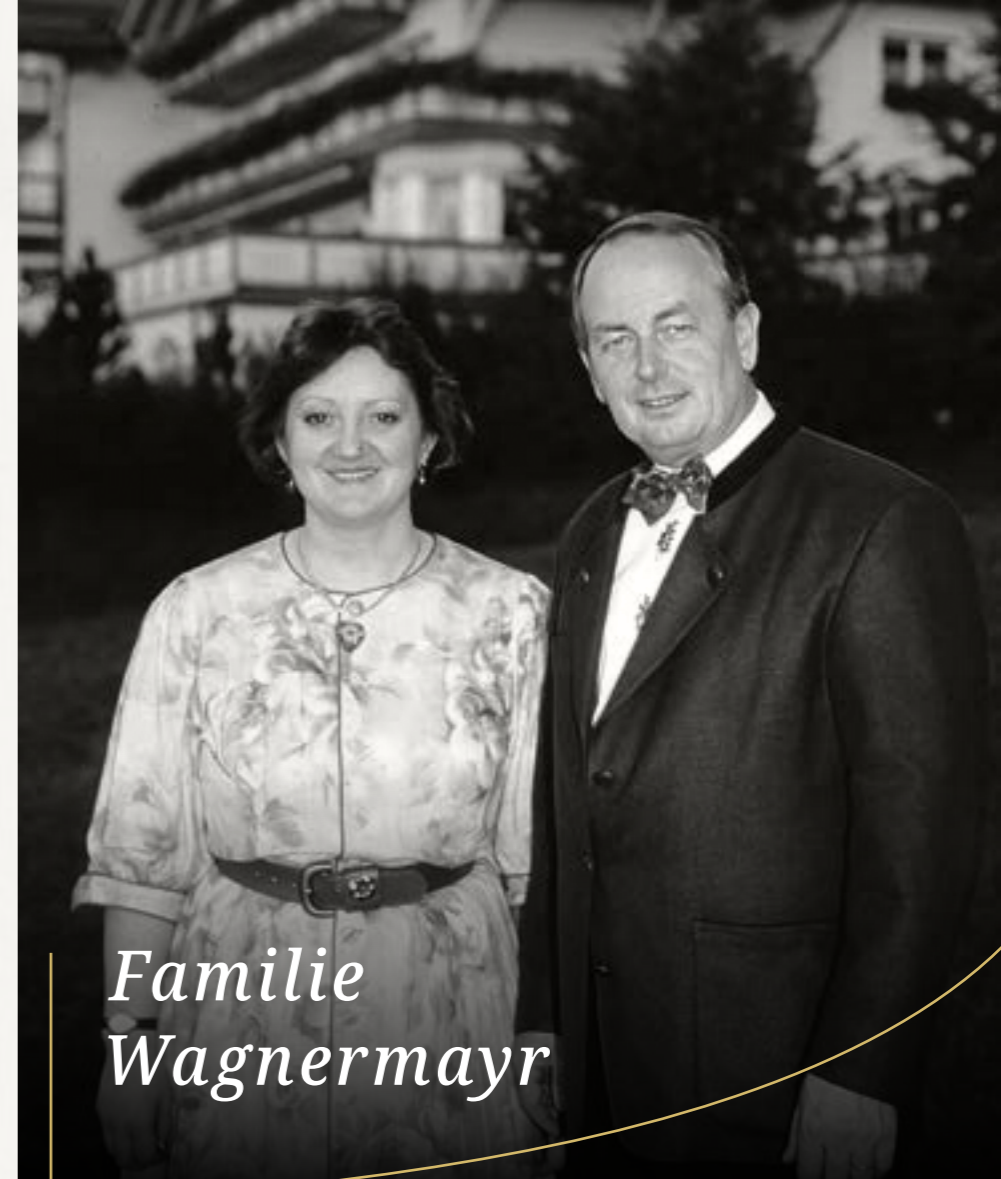
*Ihre Gastgeber & Hoteliers aus Leidenschaft*



## 1985

Die Anfänge im Jahr 1985 waren bescheiden: Nach Franz Wagnermayrs Berufsausbildung im elterlichen Gasthof in Österreich im Bezirk Schärding und einigen Wanderjahren durch Europa gründete er mit seiner Frau Maria in deren Heimatgemeinde Sankt Engimar auf der „Angerwiese“ das Hotel Angerhof mit zunächst 30 Betten.

Franz Wagnermayr gilt als Pionier im Bayerischen Wald für den Wellnessgedanken Körper, Geist und Seele.



*Familie  
Wagnermayr*



## 1990

Nach 4 rasch aufeinander folgenden Bauetappen zwischen 1985 und 2003 galt der Angerhof als eines der 10 besten Wellnesshotels Europas.

Im Fünfsternsturnus haben Franz und Maria Wagnermayr aus dem 1985 gegründeten kleinen 30-Betten-Hotel schrittweise das heutige Sport- und Wellnesshotel aufgebaut.

## 2003

Als Höhepunkt erfolgte die Beurteilung der Stiftung Warentest 2/2003 beim Test „Wellnesshotels in Deutschland“, zum Besten Wellnesshotel in der Kategorie bis zu 4 Sterne.



## 2013

Barfußweg für alle Sinne: Auf 500 m mit Pflanzenlehrpfad und Outdoor-fitness. Damals verfügte der Angerhof über 140 Betten, eine einzigartige Wellnesslandschaft mit ca. 2.000 m<sup>2</sup>, einen großen hoteleigenen Naturpark mit ca. 30.000 m<sup>2</sup> und Deutschlands abwechslungsreichsten Barfußweg mit Pflanzenlehrpfad und Fitness-parcours auf ca. 500 m Länge.



## 2020

Im Jahr 2019 erfolgte der Spatenstich für den Bau eines einzigartigen „WaldSpa“ auf rund 6.500 m<sup>2</sup> in- und outdoor.

Trotz zweimaligem Corona-bedingten Lockdown wurde die Zeit genutzt, um den Wellnessanbau fertigzustellen und um umfangreiche Renovierungen im Haus durchzuführen.

Natürliche Materialien und Handwerkskunst aus der Region prägen das Ambiente. Zudem wurde der Fokus auf den vermehrten Einsatz erneuerbarer Energietechnik gelegt. Zwei Block-Heizkraftwerke ergänzen die bereits bestehende Hackschnitzelheizung und PV-Anlage.

# EIN PARADIES FÜR WELLNESS-LIEBHABER

32°C  
SKY-INFINITYPOOL

20 m  
INDOOR  
INFINITYPOOL



30 m  
NATURPOOL

8 THEMEN  
RUHERÄUME



Über 600 m<sup>2</sup>  
WASSERFLÄCHE

7 POOLS IN-  
UND OUTDOOR



9 SAUNEN UND  
WÄRMEQUELLEN

30.000 m<sup>2</sup>  
GARTENANLAGE MIT  
ERLEBNISPARCOUR



# WALD SPA

## NATUR NEU ERLEBEN

Tauchen Sie ein in eine unserer sieben verschiedenen Bademöglichkeiten, kehren Sie dem Alltag für eine Weile den Rücken zu und lassen Sie sich treiben.

Wasser reinigt von innen und außen und ist das ideale Wohlfühlelement. Egal ob in unserem Felsenbad, dem Whirlpool, einem unserer beiden Sole-Becken mit 2 % Salzgehalt oder einem unserer beiden Infinitypools: Baden entspannt Körper und Seele – eine uralte Erkenntnis, die in vielen Kulturen der Welt verankert ist.

# WASSER WELT



## *Der außergewöhnliche Pool!* AQUADRALE

Im 20 x 5 Meter Infinity-Pool erleben Sie einen Endlosfernblick bis zum Horizont. Der Wellnessgenießer findet die schönsten Plätze zum Tagträumen an den gemütlichen „Seitenaltären“.

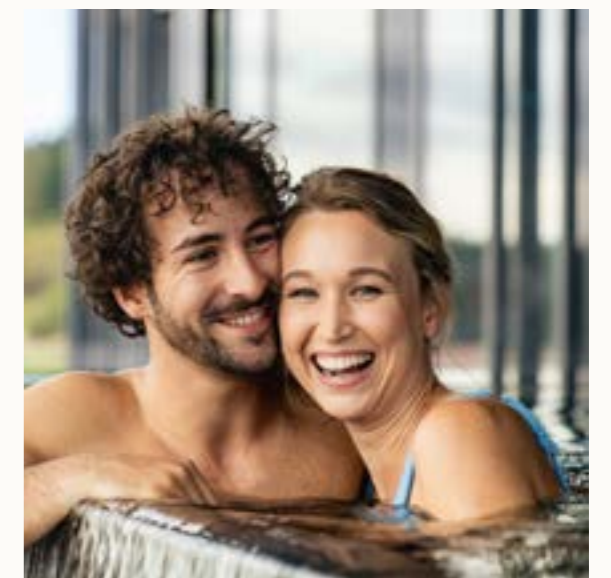
Liegend, sitzend – oder auch gerne direkt aus dem warmen Pool – blicken Sie auf das vielleicht erste Poolkino mit einer 10 m<sup>2</sup> großen LEDwall.



## *Dem Himmel entgegen* SKY-INFINITYPOOL

Im Sky-Infinitypool schwimmen Sie geföhlt über das Donautal bis zur Alpenkette.

Zusätzlich entspannen Sie hier im 32°C warmen Wasser auf 2 Sprudelbänken.

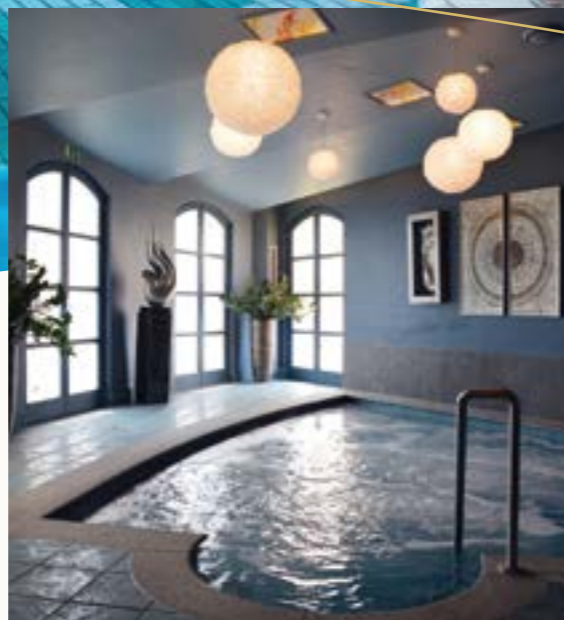




*Lassen Sie sich treiben*  
**FELSENBAD**

In unserem Felsenbad, im griechisch-römischen Stil, ziehen Sie Ihre Bahnen in Richtung Gegenströmung oder nehmen am wechselnden Aktivprogramm mit Aqua-Fitness teil.

Im Anschluss entspannen Sie im den warmen Whirlpool, direkt neben dem Felsenpool.

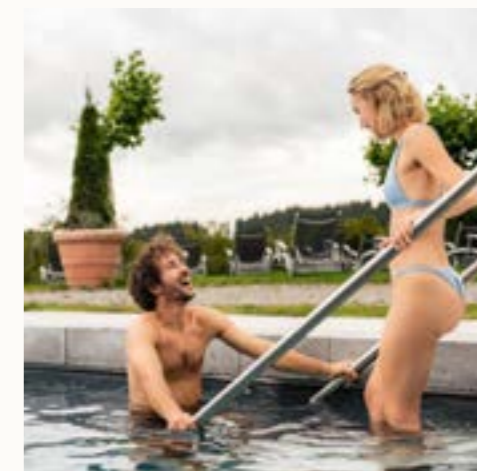


*Schwerelos entspannen*  
**SOLE-GLASGROTTE**

In der Sole-Glasgrotte lauschen Sie den sphärischen Klängen von Glasinstrumenten unter Wasser. In dieser „Klangwelt“ schweben Sie in einer ca. 2%-igen Sole-Lösung, mit einer positiven Wirkung auf Haut und Stoffwechsel.

*Erfrischung in der Tiefe*  
**TAUCHBECKEN**

Nach der Sauna tauchen Sie in unser extra tiefes Quellwasserbecken ab. Dies bietet eine pure Erfrischung und regt den Kreislauf an - ein vitalisierendes Erlebnis für alle Sinne.



*Erfrischung pur!*  
**SOLARBEHEIZTER NATURPOOL**

Frisches Quellwasser und ein hochmodernes biologisches Filtersystem sorgen für ein kristallklares Wasser in dem 30 x 10 Meter großen Naturpool.

# RUHERÄUME



## Unser Ratschraum ZWITSCHERWALD

Bergfichtenwälder, Waldkiefer und Hochmoore sind der Lebensraum von hunderten von Singvögeln im Bayerischen Wald. Im Zwitscherwald lassen sich Naturbegeisterte nieder und lauschen den Gesängen von Rotkehlchen, Buchfink, Singdrossel, Bachstelze, Eisvogel, Uhu, Specht u. v. m. Im Zwitscherwald darf auch geplaudert werden – ein „Ratschraum“ zum Unterhalten und Entspannen.

## Vor 300 Mio. Jahren KORALLENWALD

Vor 300 Mio. Jahren war der Bayerische Wald mit Wasser bedeckt, ehe er sich zum größten zusammenhängenden Hoch-Waldgebiet in Europa entwickelte.

Im Korallenwald tauchen Gäste des Angerhof in die Unterwasserwelt des Urmeers ein und entspannen bei Unterwasserklängen und mystischer Atmosphäre in einem außergewöhnlichen Ruheraum.



## Der Natur verbunden KRÄUTERWALD

Bärlauch, Blutwurz, Waldmeister, Holunder, Weide, Giersch und Baldrian sind heimische Wildkräuter, die es an zahlreichen Standorten im Bayerischen Wald und insbesondere um Sankt Englmar zu finden gibt. Der Kräuterwald Ruheraum ist eine Hommage an die mittlerweile in Vergessenheit geratenen Wildkräuter und deren heilende und erholsame Wirkung.



## Mehr als nur Glas GLÄSERNERWALD

Bäume sind die Lebensader des Bayerischen Waldes und der regionalen Glaskunst. Der Ruheraum „Gläserner Wald“ bringt Interessierten die gewachsene Glaskunst aus dem Bayerischen Wald näher.

Wenn sich das Licht in der roten Baumkrone aus Glas bricht, verzaubert dieser Raum die Sinne und lädt zum Entspannen ein.





*Entspannung für 4-Sinne*  
**LICHTERWALD**

Der LichterWald entführt auf eine einzigartige, multisensorische Reise in die Welt der Tiefenentspannung und des Wohlbefindens. Das Licht der 4-Senses-Lounger hüllt in ein Gefühl der Geborgenheit. Die Wärme und die sanften Schwingungen der Liegefläche wirken auf den Körper beruhigend. Angenehme Klänge sowie Düfte führen den Geist in einen meditativen Zustand.



*Auf geschichtlichen Spuren*  
**WALDKLAUSE**

In der „WaldKlause“ begegnen Ruhesuchende dem Ortspatron, dem Seligen Engelmar; Ein Eremit, der vor rund 1000 Jahren eine Waldklausen in unserer Gegend erbaute.

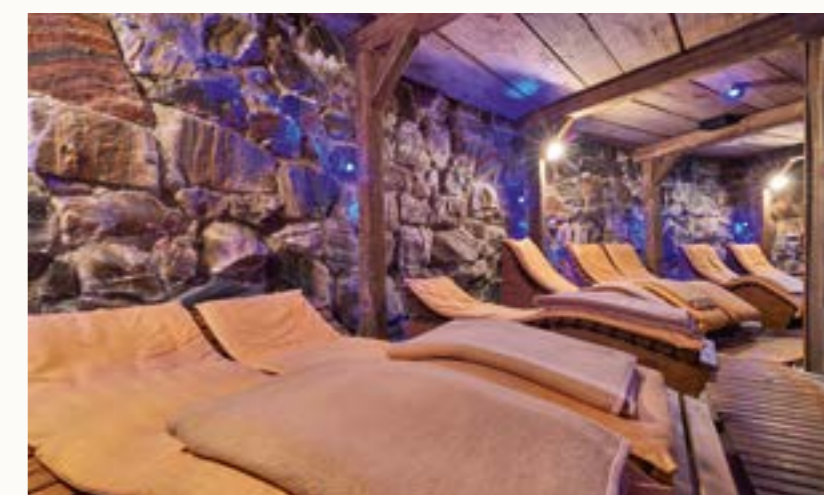


Impressionen von Ruheräumen

*Ausgleichende Ruhe...*  
**RUHEPAVILLON & SALZSTOLLEN**

Im kühlen Salzstollen erfahren Sie durch die salzhaltige Luft eine heilende Wirkung auf Atemwege und Haut. Der Salzstollen gleicht einem natürlichen Bergwerkstollen, gebaut aus original Badreichenhaller Salz-Bruch-Gestein. Dieser kühle Ruheraum wirkt besonders angenehm nach der heißen Sauna.

Stärken Sie Ihre Kräfte und spüren Sie neue Lebensenergie. Finden Sie bei uns Zeit für sich und lernen Sie, einfach einmal nichts zu tun.



*Magische Blicke...*  
**ZAUBERWALD**

Im „ZauberWald“ tauchen Genießer voll und ganz in die Welt des Waldes ein. Sie machen es sich in einem Hängennest oder auf einer der Wellnessliegen gemütlich und lassen die Seele baumeln. Zauberhaft: Die Eulen haben im ZauberWald alles im Blick. Das Highlight: vier körpergerecht geformte und erwärmte Steinliegen zum Wärme tanken.



# SAUNAWELT



WÄRME  
& WOHL-  
BEFINDEN  
ERLEBEN

## ENTSPANNUNG PUR

Inmitten der Region Bayerischer Wald bieten wir in unseren verschiedensten Saunen mit Eventsauna, doppelstöckigem Saunahaus und unseren Kräuterdampfbädern wärmende Momente für Körper und Seele.



*Winter Wonderland*  
WINTERWALD

Die Arbermand'1, so werden die schneebedeckten Baumkronen am Großen Arber, dem höchsten Berg im Bayerischen Wald, genannt. Diese finden Sie ganzjährig in der Schneekabine des WaldSpa.

Dieses „coole“ Wellnesserlebnis sorgt für die perfekte Abkühlung nach einem ausgiebigen Saunagang. Eine Schneedusche gefällig oder eine kleine Indoor-Schneeballschlacht?



*Das Saunahighlight*  
PANORAMA-EVENTSAUNA

90°C und ein Ausblick bis zu den Alpen, hinweg über das Donautal, lassen so manches Saunagänger-Herz höherschlagen. Doch neben dem unbeschreiblichen Panorama gibt es noch jede Menge zu erleben – Eventaufgüsse begleitet von toller Lichtstimmung, Sound oder künstlichem Nebel machen das Saunaerlebnis im Angerhof außergewöhnlich.

90°C &  
FERNBLICK BIS  
ZU DEN ALPEN



*Tropisches Klima*  
NEBELWALD

100 Prozent Luftfeuchtigkeit mitten im Bayerischen Wald, 45 °C und die Düfte des Waldes, all das vereint der NebelWald. Fichte, Kiefern oder Bergwiesen steigen in die Nase. Das Dampfbad macht den Wald auf eine besondere Art und Weise erlebbar.



Impressionen  
der Saunawelt





*Sagenumwoben...*

## AGNES-BERNAUER-SAUNA

Bei 70°C fällt Ihr Blick in Richtung Donautal nach Straubing über den Gäuboden.

Die Agnes-Bernauer-Sauna rankt sich um die tragische Liebesgeschichte zwischen der Augsburger Baderstochter Agnes Bernauer und Albrecht III., dem Thronfolger des bayerischen Herzogtums.



## *Liegend, nicht sitzend* KRÄUTERDOM

Im Kräuter-Mineraldampfbad (45 °C) wirken Mineralien und Spurenelemente wie Jod, Selen und Lithium, die mit Wasserdampf in den Dom empor strömen.

Eine erholsame Licht-Aroma-Therapie stärkt den Kreislauf und das Immunsystem.



*Urgemütlich*

## HOLZFÄLLERHÜTTE & SAUNAGALERIE

Die untere Wärmestube mit holzbeheiztem Ofen wirkt mit Ihrer milden Temperatur als trockene und kreislaufschonende Sauna, auch bezeichnet als sanfte finnische Sauna.

Die obere Saunagalerie, ganz in Holz, lädt mit einer Temperatur von ca. 70 °C bis 90 °C zu einem klassischen Saunagang ein.



# GESUNDES MIKROKLIMA

## *Einzigartiges Geotop* PFAHLQUARZ- SAUNA

In der Pfahlquarz-Sauna herrschen 60 °C und im 20-Minuten-Intervall verwöhnen unterschiedlichste Kräuteraufgüsse den Saunagast.

Der Pfahl, bestehend aus Quarz mit bis zu 98 % Kieselsäure, bildete sich vor 275 Millionen Jahren und zeigt sich heute als 150 km langer Riss, mit Quarz gefüllt, quer durch den nord-östlichen Bayerischen Wald.

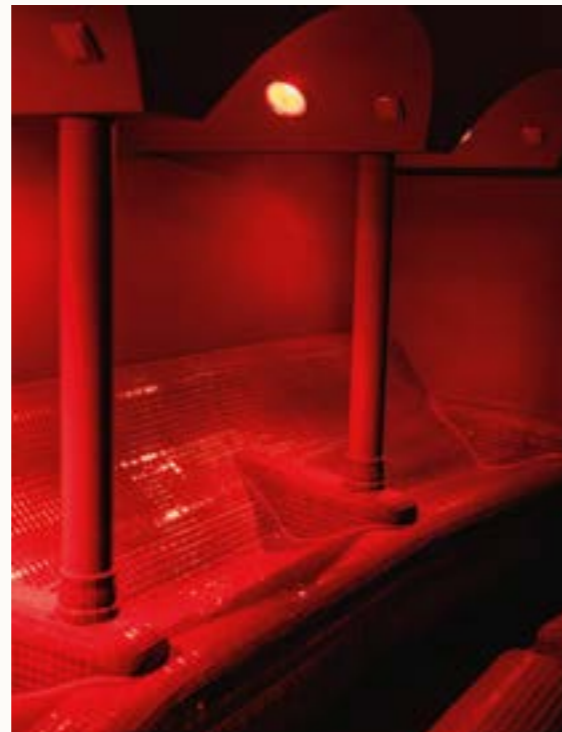
Kieselsäure soll die Knochen stärken, Haut, Haare und Nägel festigen.



## *Wohltuende Tiefenwärme* INFRAROT-TEPIDARIUM

Das Infrarot-Tepidarium, ein „Regenerationsbad“, zählt mit seinen wohltuenden 40 °C zu den Niedertemperatursaunen.

Entspannen Sie auf den warmen Steinliegen und genießen Sie die Tiefenwärme des Infrarotlichts. Sie aktivieren die Abwehrkräfte und stärken das Immunsystem.



## *Mehr als nur Salz* SÄUMERWALD

Auf den Spuren der Salzsäumer quer durch den südlichen Bayerischen Wald schwelgen Besucher des Säumerwaldes. Das gesunde Mikroklima in dem Gradierwerk wirkt positiv auf die Atemwege und den Blutdruck und stärkt die Widerstandskraft.



Impressionen  
der Saunawelt

# KÖRPER, GEIST UND SEELE



## GRENZENLOS ENTSPANNEN

Lassen Sie sich fallen und erleben Sie Momente voller Entspannung. Ihre individuelle Wellness-Reise führt Körper, Geist und Seele zu verschiedenen Bädern, duftenden Ölen, Kosmetik-Anwendungen und Produkten ausgesuchter Topmarken.

Tanken Sie neue Kraft und Energie.



 **KURLAND**  
STORY OF MY NATURE

**THALGO**  
LA BEAUTÉ MARINE

**MARIA GALLAND**  
PARIS



*Wasserbett-Klangerlebnis*  
**PHANTASIE-OASE**

Hier können Sie bei tropischen 40 Grad loslassen, entspannen und abschalten. Im Urwald Ambiente schweben Sie in warmen Wasserbetten und begeben sich auf einer Großleinwand durch einen Naturfilm auf eine virtuelle Weltreise.

*Schlämme mit Wirkung!*  
**RASULRITUAL**

Lassen Sie sich verzaubern von einem traditionellen orientalischen Baderitual: ein Ganzkörperpeeling mit Naturheilerden im Kräuter-Dampfbad kombiniert mit Entspannungsmusik und pflegenden Duftölen.



*Schwerelose Pflege*  
**BÄDER & PACKUNGEN**

Geschulte Hände verwöhnen Sie mit hochwertigen Pflegeprodukten in unserem Soft-pack-System. Genießen Sie schwerelose Entspannung und Pflege.



*Tausend und eine Nacht*  
**KAISERWANNE**

Erleben Sie ein romantisches Badevergnügen für Zwei in unserer goldenen Kaiserwanne.



*Am Traumstrand ankommen*  
**LITUSORIUM**

Erleben Sie einen Strandtag im Zeitraffer von Sonnenaufgang bis Sonnenuntergang. Genießen Sie die angenehme Wärme im Salz- oder Sandstrand.

# TAGES WELLNESS

Gerne begrüßen wir auch Tagesgäste in unserem einzigartigem WaldSpa auf 6.500 m<sup>2</sup>, buchbar mit Voranmeldung!

## Sie genießen während Ihres Tagesaufenthaltes:

- 7 Pools in- & outdoor (Infinity-, Sole- & Naturpool)
- einmalige Saunawelt mit Panorama-Eventsauna & doppelstöckigem Saunahaus
- Themen-Ruheräume der besonderen Art

## UNSERE SPECIALS FÜR SIE

### DAY-SPA

#### 10:00 Uhr – 20:00 Uhr:

ca. 6.500 m<sup>2</sup> Wellnesslandschaft zur freien Nutzung inkl. Umkleidekabine mit Spind, Dusche, WC und Föhn, Leihbademantel, Wellnesstasche mit Sauna- & Badetuch, Wasser, Tee und weitere Erfrischungsgetränke zur Selbstbedienung

#### 14:30 Uhr bis 16:30 Uhr:

Nachmittagsnack inkl. Heiß- und Softgetränke im Erkerrestaurant (gerne im Bademantel)

## DAY SPA SPECIAL

#### 08:00 Uhr – 10:30 Uhr:

Beginn mit Teilnahme am Frühstücksbrunch

#### 10:00 Uhr – 20:00 Uhr:

ca. 6.500 m<sup>2</sup> Wellnesslandschaft zur freien Nutzung inkl. Umkleidekabine mit Spind, Dusche, WC und Föhn, Leihbademantel, Wellnesstasche mit Sauna- & Badetuch, Wasser, Tee und weitere Erfrischungsgetränke zur Selbstbedienung

#### 14:30 Uhr bis 16:30 Uhr:

Nachmittagsnack inkl. Heiß- und Softgetränke im Erkerrestaurant (gerne im Bademantel)

- 1 x Ziegenbuttercreme-Packung im Softpack



# DAYSPA

## GENIESSER-WELLNESS-TAG

#### 08:00 Uhr – 10:30 Uhr:

Beginn mit Teilnahme am Frühstücksbrunch

#### 10:00 Uhr – 20:00 Uhr:

ca. 6.500 m<sup>2</sup> Wellnesslandschaft zur freien Nutzung inkl. Umkleidekabine mit Spind, Dusche, WC und Föhn, Leihbademantel, Wellnesstasche mit Sauna- & Badetuch, Wasser, Tee und weitere Erfrischungsgetränke zur Selbstbedienung

#### 14:30 Uhr bis 16:30 Uhr:

Nachmittagsnack inkl. Heiß- und Softgetränke im Erkerrestaurant (gerne im Bademantel)

#### ab 18:30 Uhr – 20:30 Uhr:

- Abendessen mit einem Glas Sekt Hausmarke als Aperitif
- 4-Gänge-Wahlmenü oder Spezialitätenbuffet (je nach Schlemmerfahrplan)

## ANTI-STRESS-TAG

#### von 10:00 Uhr – 20:00 Uhr:

ca. 6.500 m<sup>2</sup> Wellnesslandschaft zur freien Nutzung inkl. Umkleidekabine mit Spind, Dusche, WC und Föhn, Leihbademantel, Wellnesstasche mit Sauna- & Badetuch, Wasser, Tee und weitere Erfrischungsgetränke zur Selbstbedienung

#### 14:30 Uhr bis 16:30 Uhr:

Nachmittagsnack inkl. Heiß- und Softgetränke im Erkerrestaurant (gerne im Bademantel)

- 1 x Rücken-Relax-Massage (50 Min.)
- 1 x Litusorium: Ein Tag am Strand (45 Min.)



### Buchen Sie Ihren Wellnessstag:

„Dem süßen Nichtstun alle Zeit der Welt widmen, ist ein Luxus, den man sich hier gönnen darf.“

Buchen Sie per Mail: [hotel@angerhof.de](mailto:hotel@angerhof.de)  
oder per Telefon: **+49 (0) 9965 186-0**

Wir freuen uns auf Sie!

# WELLNESSAUSZEIT VERSCHENKEN

## GUTSCHEINE VOM ANGERHOF

Sind Sie auf der Suche nach dem ganz besonderen Geschenk für Ihre Lieben? Besuchen Sie unseren Gutscheishop auf unserer Homepage und gestalten Sie selbst Ihren individuellen Geschenkgutschein.

[www.angerhof.de/gutscheine/](http://www.angerhof.de/gutscheine/)



Jetzt bestellen

# URLAUB, GENUSS & WELLNESS SCHENKEN



# KULI - NARIUM





*Lassen Sie sich von unserer Küche verführen*

## BEGEBEN SIE SICH AUF EINE SCHLEMMERREISE

Vom abwechslungsreichen Frühstücksbuffet, über das Nachmittagsbuffet bis zum Abendmenü legen wir Wert auf gesunde Frische und regionale Produkte.

Genießen Sie regionale und internationale Köstlichkeiten in unseren Restaurants mit ansprechendem Ambiente. Erlebnisreiche Themenabende als Menü oder Buffet mit Live-Musik runden die kulinarische Vielfalt ab.





## EIN KULINARISCHES RENDEZVOUS DER SINNE



### *Stilvoll genießen*

Nehmen Sie Platz im Glasgarten und genießen Sie Ihr Essen mit Blick über die Sky-Terrasse bis ins Donautal. Dieses Restaurant eignet sich bestens als Séparée für Familien- oder Firmenevents.



Bayerische Gemütlichkeit in der Kachelofenstube oder elegantes Ambiente im Panoramarestaurant und ein atemberaubender Fernblick von der Sky-Terrasse. Diese Abwechslung bieten unsere verschiedenen Gasträume.



*Kachelofenstube*



## EDLE TROPFEN BEFLÜGELN DEN GEIST

In unserer Vintothek lagern ausgesuchte Weine aus ganz Europa. Gerne steht Ihnen unser Restaurantleiter bei der Auswahl beratend zur Seite. Entdecken Sie den passenden Tropfen zu jedem Anlass oder Gericht.

## HOTELBAR & KAMINLOUNGE

An der Hotelbar mit Kaminlounge genießen Sie ein frischgezapftes Bier vom Fass oder Ihren Lieblingsdrink – hier lassen Sie den Abend gemütlich ausklingen.

Oder schwingen Sie das Tanzbein, bei einem unserer vielzähligen Unterhaltungsabende mit Livemusik und zahlreichen Darbietungen passend zum jeweiligen Motto.



Hotelbar



Vintothek



Kaminlounge



*Weitblick bis ins Donautal*  
**UNSERE  
 SKY-TERRASSE**

Die teilweise überdachte Sky-Terrasse bietet Ihnen einen einzigartigen Blick. Genießen Sie an manchen Tagen einen Blick über Sankt Englmar, in das weitläufige Donautal hinab, bis zur Alpenkette.



*Genuss im Restaurant oder auf der Sky-Terrasse*  
**UNVERGESSLICHE MOMENTE**

Ein Highlight ist die Abendstimmung auf unserer Sky-Terrasse. Egal ob Abendmenü, Themenbuffet oder Grillabend bei passendem Wetter - stets eine unvergleichliche Atmosphäre.



# NATÜRLICHE FRISCHE GENIESSSEN



## KULINARIK UND NACHHALTIGKEIT

Im Angerhof ist Regionalität nicht nur ein Konzept, sondern eine Lebenseinstellung. Beim Einkauf bevorzugen wir, so weit wie möglich, Lieferanten und Erzeuger aus der Region zugunsten kurzer Lieferwege und frischer regionaler Produkte nach Saison. Bestmöglich vermeiden wir Verpackung oder Mehrweggebinde und sortieren Trennbares nach Wertstoffen.

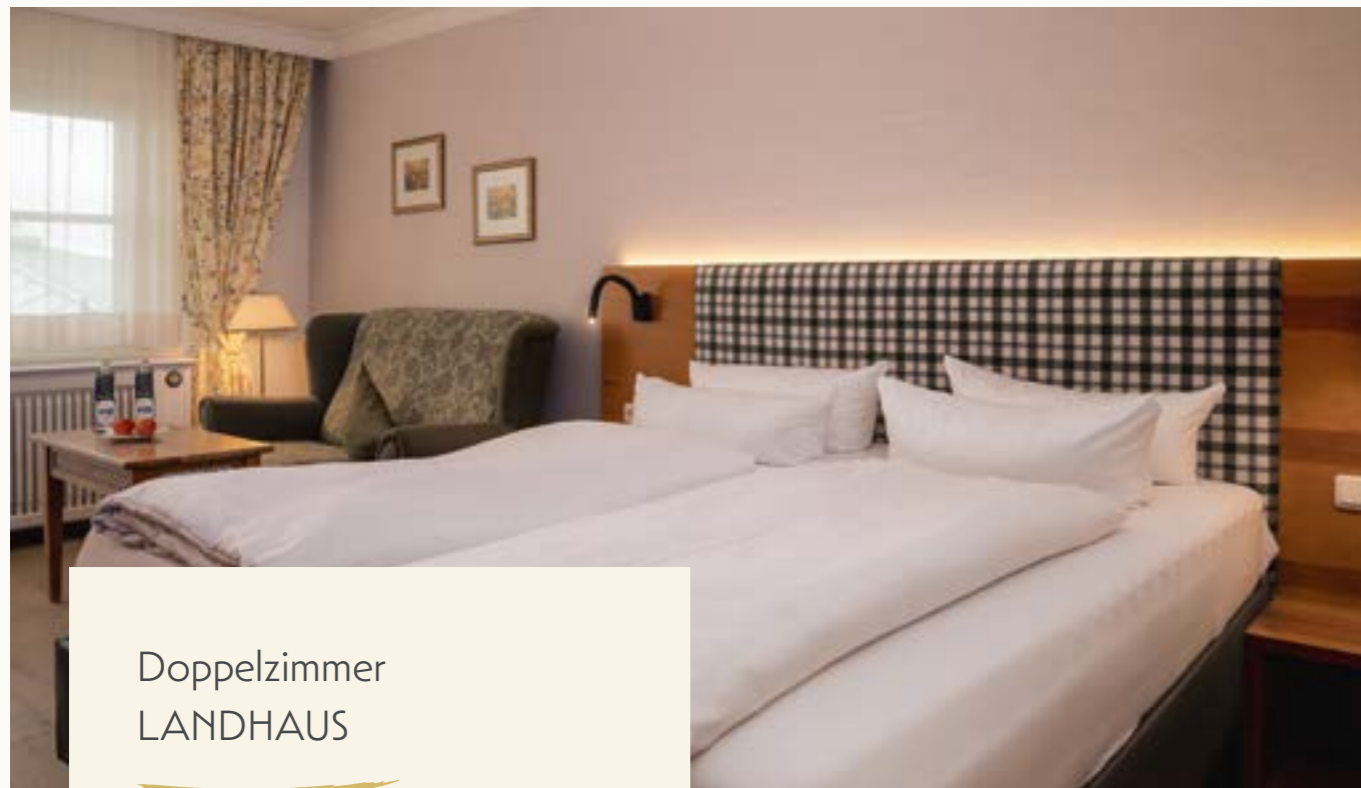
Das Bayerische Umweltministerium verlieh uns bereits 1991 das Umweltsiegel in Silber und 1993 das Umweltsiegel in Gold im Wettbewerb „Umweltbewusster Hotelbetrieb“. Im Jahr 2024 gehörten wir zu den Finalisten beim Best Business Award für nachhaltige Unternehmensführung.



# WOHL- FÜHL- RÄUME

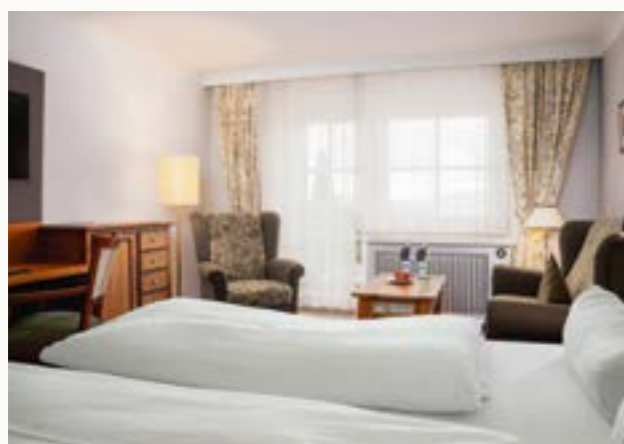


Betreten Sie unsere Zimmer und Suiten und fühlen Sie sich sofort zuhause. Natürliche Materialien und warme Farbtöne schaffen eine behagliche Atmosphäre, die zum Verweilen einlädt. Genießen Sie den Blick in die grüne Natur von Ihrem Balkon oder Ihrer Terrasse aus. Hier finden Sie Ruhe und Inspiration zugleich.



## Doppelzimmer LANDHAUS

CA. 25-30 M<sup>2</sup> FÜR 2 PERSONEN

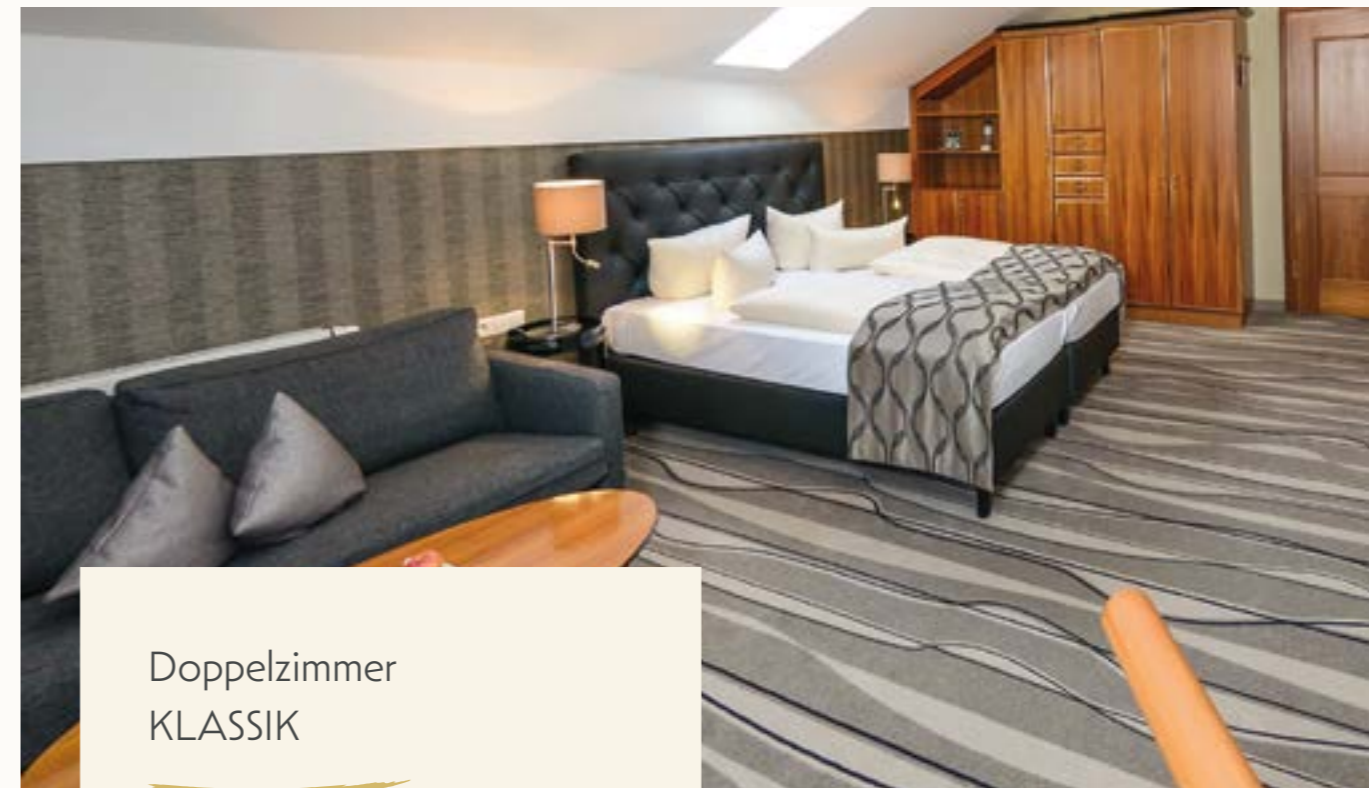


### Ausstattung:

Doppelzimmer im Landhausstil,  
Wohncke, Doppelbett 180 x 200 cm,  
Badezimmer mit Dusche oder Badewanne,  
WC, Balkon oder Terrasse, mit Südhang-  
lage oder zur Hangseite mit Blick Richtung  
Hangwiese



Mehr Informationen auf  
<https://www.angerhof.de/suiten-zimmer/doppelzimmer-im-landhausstil/>



## Doppelzimmer KLASSIK

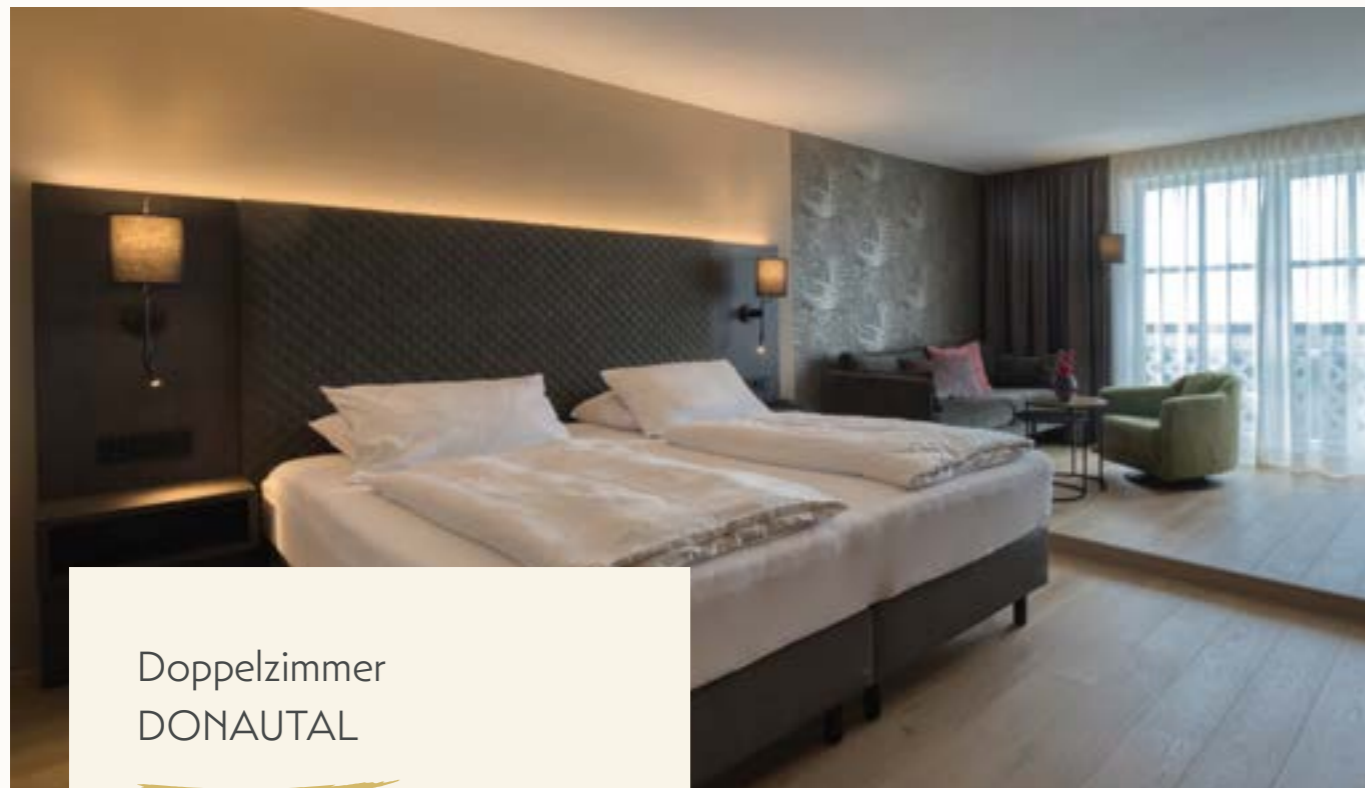
CA. 30-35 M<sup>2</sup> FÜR 2-3 PERSONEN

### Ausstattung:

Doppelzimmer mit Wohncke,  
Doppelbett 180 x 200 cm, Badezimmer mit  
Dusche oder Badewanne, WC, Balkon oder  
Terrasse, teilweise 1 Zustellbett möglich,  
mit Südhanglage oder zur Hangseite mit  
Blick Richtung Hangwiese



Mehr Informationen auf  
<https://www.angerhof.de/suiten-zimmer/doppelzimmer-klassik/>



## Doppelzimmer DONAUTAL

CA. 30-35 M<sup>2</sup> FÜR 2 PERSONEN

### Ausstattung:

Doppelzimmer mit Wohnecke,  
Doppelbett 200 x 210 cm, Badezimmer mit  
Dusche oder Badewanne, WC, Balkon mit  
besten Südhanglage, 1 Zustellbett möglich



Mehr Informationen auf  
<https://www.angerhof.de/suiten-zimmer/doppelzimmer-donautal/>



## Doppelzimmer HIRSCHENSTEIN

CA. 35-40 M<sup>2</sup> FÜR 2-3 PERSONEN

### Ausstattung:

Doppelzimmer mit Wohnecke,  
Doppelbett 180 x 200 cm, Badezimmer mit  
Dusche oder Badewanne, WC, Balkon zur  
Hangseite mit Blick Richtung Hangwiese,  
1 Zustellbett möglich



Mehr Informationen auf  
<https://www.angerhof.de/suiten-zimmer/doppelzimmer-donautal/>



## JUNIORSUITE

CA. 35-40 M<sup>2</sup> FÜR 2-3 PERSONEN



### Ausstattung:

Juniorsuite mit Wohnzimmer und  
 separatem Schlafzimmer, Doppelbett  
 180 x 200 cm und 1 Einzelbett 90 x 200 cm,  
 Badezimmer mit Dusche und  
 Doppelwaschbecken, separates WC,  
 inklusive 1 Tiefgaragenstellplatz, Balkon  
 mit bester Südhanglage und Blick ins  
 Donautal bis zur Alpenkette



Mehr Informationen auf  
[www.angerhof.de/suiten-zimmer/juniorsuite-typ4/](http://www.angerhof.de/suiten-zimmer/juniorsuite-typ4/)



## KLASSISCHE SUITE

CA. 60 M<sup>2</sup> FÜR 2-4 PERSONEN

### Ausstattung:

Suite mit ca. 60 m<sup>2</sup> für bis zu 4 Personen, getrennter Wohn- & Schlafraum, Doppelbett 180 x 200 cm im Schlafzimmer, Schrankbett 180 x 200 cm im Wohnteil, Badezimmer mit Dusche, Badewanne sowie Bidet, separates WC, Südbalkon, inklusive 1 Tiefgaragenstellplatz



Mehr Informationen auf [www.angerhof.de/suiten-zimmer/suite-classic-typ5/](http://www.angerhof.de/suiten-zimmer/suite-classic-typ5/)

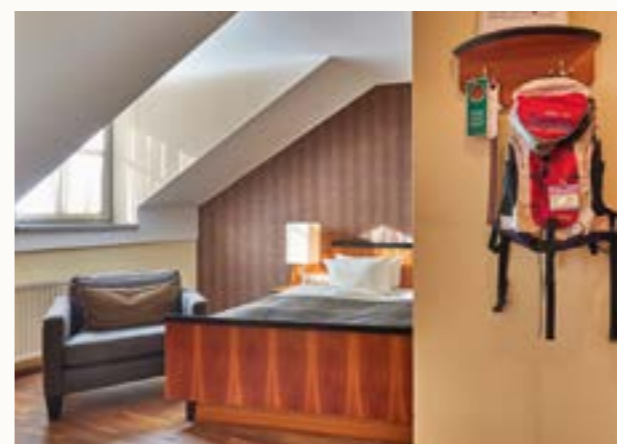


## FAMILIENSUITE

CA. 60 M<sup>2</sup> FÜR 2-4 PERSONEN

### Ausstattung:

Suite mit ca. 60 m<sup>2</sup> für bis zu 4 Personen, getrennter Wohn- & Schlafraum, Doppelbett 180 x 200 cm im Schlafzimmer, 2 einzelne Schrankbetten 90 x 200 cm im Wohnteil, Ankleideraum, Bad mit Dusche/WC sowie ein weiteres großes Bad mit Badewanne, WC und Bidet, Südbalkon mit Blick ins Donautal bis zur Alpenkette, inklusive 1 Tiefgaragenstellplatz



Mehr Informationen auf [www.angerhof.de/suiten-zimmer/familien-suite-typ6/](http://www.angerhof.de/suiten-zimmer/familien-suite-typ6/)



## PANORAMASUITE

CA. 80 M<sup>2</sup> FÜR 2-4 PERSONEN

### Ausstattung:

Geräumiges Wohnzimmer, 2 Schlafzimmer je ein Doppelbett 180 x 200 cm, Ankleideraum, großes Bad mit Whirlwanne, Doppelwaschbecken, WC und Bidet sowie ein separates zweites WC, Südbalkon mit Panoramablick, inklusive 1 Tiefgaragenstellplatz



Mehr Informationen auf [www.angerhof.de/suiten-zimmer/panoramasuite-typ7/](http://www.angerhof.de/suiten-zimmer/panoramasuite-typ7/)



## TURMSUITE

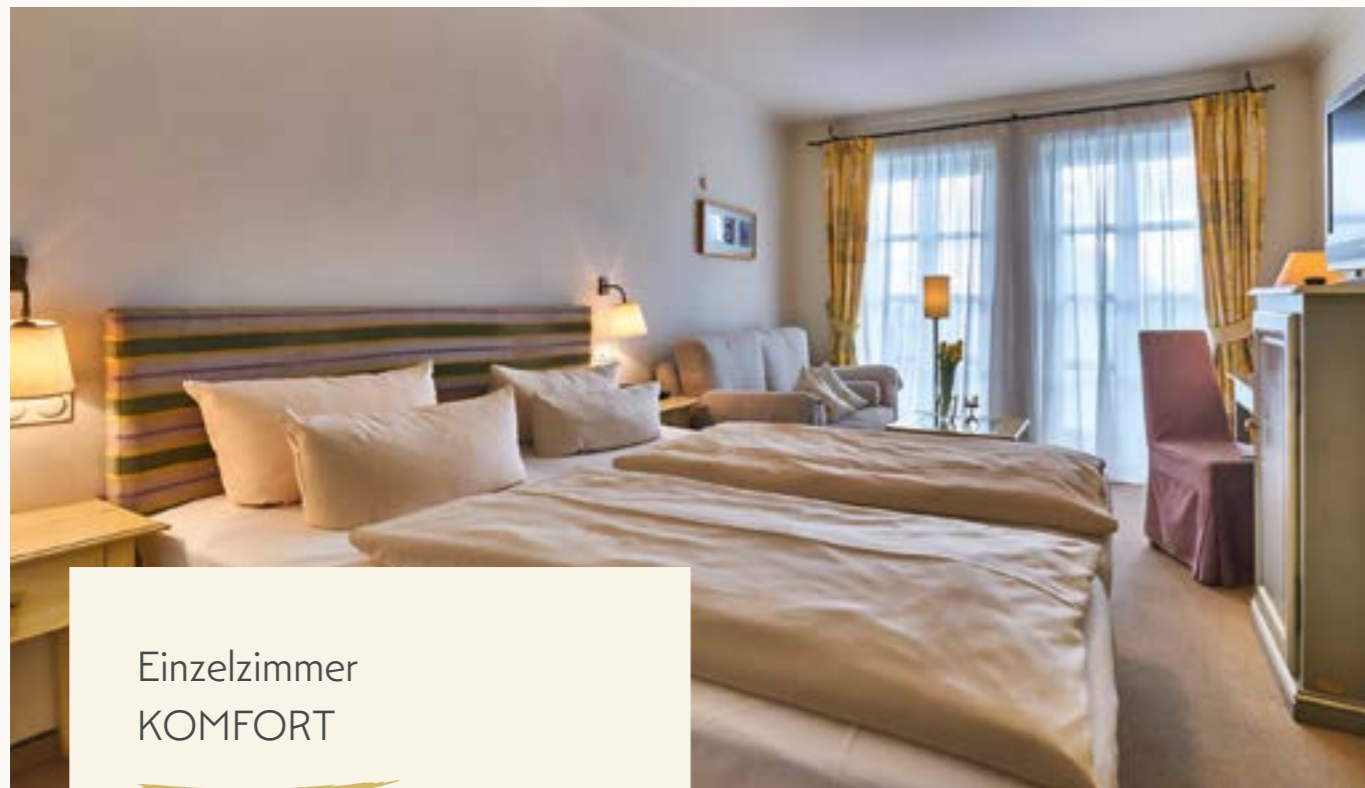
SÜDSEITE CA. 60 M<sup>2</sup>  
FÜR 2 PERSONEN  
HANGSEITE CA. 80 M<sup>2</sup>  
FÜR 2-4 PERSONEN

### Ausstattung:

Wohnbereich unten mit Wendeltreppe zum Schlafbereich, 1 Doppelbett 160 x 200 cm, Dusche und Badewanne, Bad mit Doppelwaschbecken, separates WC mit Bidet, für 2 Personen mit Südbalkon, für 2 bis 4 Personen zur Hangseite mit separatem Schlafzimmer mit französisches Bett 140 x 200 cm, inklusive 1 Tiefgaragenstellplatz



Mehr Informationen auf [www.angerhof.de/suiten-zimmer/turmsuite-typ8/](http://www.angerhof.de/suiten-zimmer/turmsuite-typ8/)



## Einzelzimmer KOMFORT

CA. 25 M<sup>2</sup> FÜR 1 PERSON



### Ausstattung:

Doppelzimmer zur Einzelnutzung,  
Badezimmer mit Dusche oder Badewanne,  
WC, Balkon oder Terrasse, mit Südhang-  
lage oder zur Hangseite mit Blick Richtung  
Hangwiese



Mehr Informationen auf  
<https://www.angerhof.de/suiten-zimmer/einzelzimmer-komfort/>

# EINATMEN. ABTAUCHEN.



## UNSERE INKLUSIVLEISTUNGEN



Entdecken Sie bei uns einen Urlaub, der neben  
Erholung auch exklusive Inklusivleistungen für Sie  
bietet – alles, um Ihren Aufenthalt so angenehm  
und bereichernd wie möglich zu gestalten!



Egal ob bei Nordic Walking, Ausdauertraining, geführten Mountainbike-Touren oder Gymnastikübungen wie Faszien-Roll, Pilates, Rückenschule oder Bauch-Beine-Po – im Angerhof kommen aktive Gäste voll auf ihre Kosten! Das wöchentlich wechselnde Sport- und Aktivprogramm bietet für jeden etwas. Darüber hinaus gibt es unzählige Möglichkeiten, Ihren Aufenthalt persönlich zu gestalten: Tischtennis (innen und außen), eine Boulderwand, Billard, Kicker, Dart, Bogenschießen und im Winter Leih-Schneeschuhe und Rodelschlitten.

AKTIV UND VITAL –  
IHR TÄGLICHER  
ENERGIESCHUB



*Zur Ruhe kommen...*

## HARMONIE UND BALANCE – QI-GONG UND MEHR IM ANGERHOF

Tauchen Sie ein in die Welt des Qi-Gong und andere Aktivitäten, wo Körper und Geist in Einklang gebracht werden. Unsere Kurse bieten Ihnen die perfekte Gelegenheit, den Alltag hinter sich zu lassen.



*Aktiv erholen...*

## FITNESS & GYMNASTIKRAUM

Unser Fitnessraum, hochwertig ausgestattet mit Matrix-Geräten und DAVID-Rückenschule, ist von 07:00 bis 22:00 Uhr für Sie geöffnet. Daneben bietet die Region verschiedenste Sommer- & Winterwanderwege sowie Mountainstrecken im Sommer und Alpinski und Langlaufloipen im Winter.

## *Im Einklang mit der Natur* BARFUSSWEG DER SINNE

Erleben Sie den Barfußweg der Sinne von ca. Mai bis September und spüren Sie die Natur unter Ihren Füßen. Auf diesem einzigartigen Pfad werden Ihre Sinne auf eine faszinierende Reise geschickt. Jeder Schritt aktiviert Ihre Sinne und bringt Sie in direkten Kontakt mit der Natur.



## *Abenteuer und Adrenalin* HOCH HINAUS

Ein besonderes Highlight für den Nervenkitzel: Eine Boulderwand indoor. Egal ob Anfänger oder erfahrener Kletterer, hier finden Sie die perfekte Herausforderung und eine großartige Möglichkeit, Ihre Kletterfähigkeiten auszubauen.

Sommerrodelbahn



Bayerwald Xperium



Waldwipfelweg Sankt Englmar



## SPORTLICH AKTIV – SOMMER WIE WINTER UNSER HIGHLIGHT

Ganzjährig aktiv die Natur und die unmittelbare Umgebung erkunden. Naturliebhaber finden 120 km markierte Sommer- und 70 km Winterwanderwege, MTB-Strecken und im Radius von 500 m bis 5 km Umgebung Alpinski und Langlaufloipen. Zudem finden unsere Gäste attraktive Ausflugsziele wie WaldWipfel-Weg mit Waldturm und Bayerwald Flieger, d' Rodelbahn und das Xperium direkt am Ort.

# NATUR & UMGEBUNG ERLEBEN

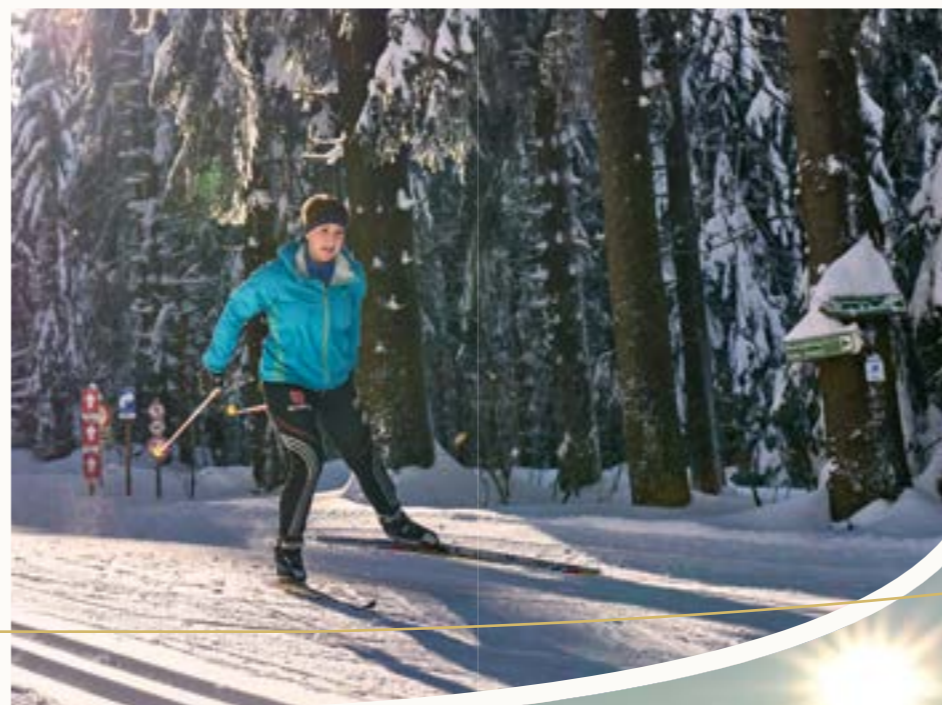


DIE „7 TAUSENDER“  
UM SANKT ENGLMAR  
ERWANDERN ODER  
PER MOUNTAINBIKE  
ERKUNDEN



Die gesamte Region ein Winterparadies

## WINTERAKTIVITÄTEN





## UNSERE PHILOSOPHIE ZUR NACHHALTIGKEIT

In Sankt Englmar bewohnen Sie einen Ferienort mit dem Prädikat „Luftkurort“! Diese Auszeichnung ist nicht käuflich zu erwerben sondern ein Geschenk der Natur und muss auch alle 10 Jahre neu nachgewiesen werden. Hierzu verhelfen uns folgende Kriterien: Mittelgebirgslage (über 850 – 1.095 m ü. 0), Höchstmögliche Sonnenausbeute durch eine Mulden-Hanglage, 2/3 Wald- und Wiesenanteil und Entfernung zu umweltbelastenden Verkehrswegen und Industrieanlagen. Bereits bei der Standortsuche für den ANGERHOF und während der anschließenden Planungs- und Bauphase 1984 standen Umweltverträglichkeit und Nachhaltigkeit auf der Agenda.

Die meisten unserer Maßnahmen sind natürlich auf Anhieb für Sie nicht sichtbar!

Dennoch wurden wir für unser Bemühen schon ausgezeichnet! Das Bayerische Umweltministerium verlieh uns bereits 1991 das Umweltsiegel in Silber und 1993 das Umweltsiegel in Gold im Wettbewerb „Umweltbewusster Hotelbetrieb“. Dieser Erfolg hat uns natürlich beflügelt, das Thema Umwelt und Nachhaltigkeit dauerhaft einzubeziehen, ohne Ihre Annehmlichkeiten zu schmälern. Zwischen 2010 u. 2012 gelang der Umstieg im „ANGERHOF“ auf „Erneuerbare Energie“! Es entstand ein EE-Heizzentrum für Holzhackschnitzel (CO<sup>2</sup>-neutral, 400 KW) mit Abfallprodukten aus der Region, Solar- und PV-Technik (180 KW) mit Rückvergütung durch Einspeisung in das öffentliche Netz. (Planung, Ausführung und Beschickung durch regionale Betreiber). Seit 2020 neu hinzugekommen sind 2 BHKW's (100 KW Strom und 200 KW Wärme).



# ENTSPANNUNG, ERHOLUNG & GENUSS



Tauchen Sie ein in den großzügigen WaldSpa mit abwechslungsreichen Themenwelten.

Planen Sie schon jetzt Ihren nächsten unvergesslichen Aufenthalt und sichern Sie sich Ihre Wohlfühlzeit im Herzen des Bayerischen Waldes.

**Buchen Sie noch heute und freuen Sie sich auf unvergessliche Momente voller Genuss und Entspannung.**

KONTAKTIEREN SIE UNS FÜR IHR  
PERSÖNLICHES URLAUBSANGEBOT

[hotel@angerhof.de](mailto:hotel@angerhof.de)

Tel. +49 (0) 9965 186-0

TÜV AUSTRIA



WELLNESS APHRODITE



JURY RUNDE VON DER  
OSKAR PATZELT STIFTUNG IM  
GROSSEM PREIS DES MITTELSTANDS



DER VARTA FÜHRER VIER-DIAMANTEN  
DER FEINSCHMECKER



TESTSIEGER STIFTUNG WARENTEST



BEST BUSINESS AWARD 2003



BAYERISCHER INNOVATIONSPREIS



BAYERISCHES UMWELTSIEGEL  
FÜR DAS GASTGEWERBE



# AUS GE ZEICH NET



#### AUSZEICHNUNGEN

2021 - **Bestes  
Gesamtkonzept**  
2013 - **Wellness- &  
Beauty Resort des  
Jahres für Bayern**  
2007 - **Wellnessresort  
des Jahres für Deutschland**



#### AUSGEZEICHNET MIT DEM LEADING SPA AWARD

DE - **1. Platz - 2020**  
D/A/CH - **2. Platz - 2018**  
D/A/CH - **3. Platz - 2019**



\*\*\*\*\*S



#### NOMINIERT IN DEN KATEGORIEN

2020 - **Wellness**  
2011 - **Ökologie &  
Nachhaltigkeit -  
2. Platz**



2006 - **Innovation -  
2. Platz**  
2004 - **Gesamtkonzept**



Fachmagazine  
Top-Hotel



**Testsieger eines der  
besten Wellnesshotels**  
in Deutschland in 2003



**Best Business  
Association -**  
Finalist für **nachhaltige  
Unternehmensführung**  
in 2024



LEADING®  
SPA  
RESORTS



★★★★★  
SUPERIOR

## HOTEL ANGERHOF

Franz Wagnermayr  
Am Anger 38, D-94379 Sankt Englmar

E-Mail: [info@angerhof.de](mailto:info@angerhof.de)  
Telefon: +49 (0) 9965 186-0

[www.angerhof.de](http://www.angerhof.de)